

Optimierung der Altglassammlung

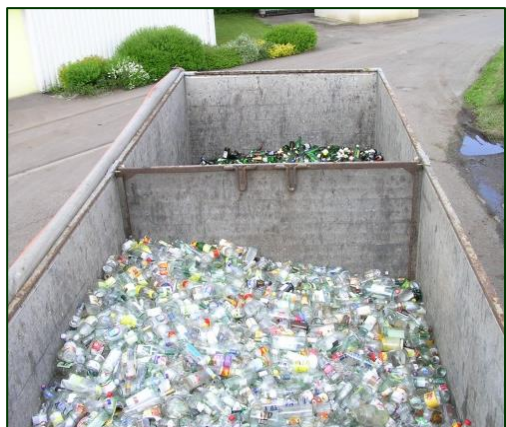
Sehr geehrte Damen, sehr geehrte Herren!



Mitte Oktober 2017 wird in unserer Gemeinde die Glasverpackungssammlung auf moderne lärmgedämmte Doppelkammerbehälter umgestellt.

Vorteile des neuen Sammelsystems

- **Weniger Kosten** für die Gemeinde
- **Weniger Lärm** - Lärmdämmung der neuen Doppelkammerbehälter machen das Einwerfen der Glasflaschen und das Entleeren der Behälter leiser
- **Deutlich bessere Qualität des Altglases** - dank farbig gekennzeichnete runder Einwurfoffnungen kommt nur „richtiges“ Glas in die Behälter: Ungefärbtes Verpackungsglas zum Weißglas, gefärbtes Verpackungsglas zum Buntglas
- **Besseres optisches Erscheinungsbild**



Die Sammelfahrzeuge sind ebenfalls mit 2 Kammern ausgestattet. Der Doppelkammerbehälter wird mit einem Spezialkran gehoben, die jeweilige Fraktion (Weißglas oder Buntglas) kommt in die entsprechende Kammer des Sammelfahrzeuges.

ACHTUNG

WEISS- und BUNGLAS bitte trennen!
Wenn möglich Verschlüsse entfernen!

HINEIN gehören NUR saubere Verpackungen aus Glas wie z.B. Glasflaschen, Konservengläser, Einweg-Gewürzmöhlen aus Glas, Parfumfläschchen, Medikamentenfläschchen,...

NICHT HINEIN gehören Glühbirnen, Glasgeschirr (Trinkgläser, Jenaglas, Vasen, Einmachgläser, Rexgläser), Autoglas, Fensterglas, Spiegelglas, Steingutflaschen,...

Umseitig finden sie die neuen Altglassammelstellen →

Standorte der neuen Glassammelbehälter in der Gemeinde Pernegg

- Heubergstraße
- Mixnitz – Bahnhof
- Neue Welt
- Mautstatt – Bereich Hutterer
- Mautstatt – Schieder
- Traföb – Zentrum
- Kirchdorf – Volksschule
- Kirchdorf Nord – Parkplatz
- Kirchdorf Nord – Parkplatz Freibad
- Mittelweg – Sportplatz
- Zlatten – Kahr
- Zlatten – Friedrich
- Pernegg – Bahnhof
- Pernegg – Jobstmannsiedlung
- Pernegg – Frauenkirche
- Feisterergraben
- Altstoffsammelzentrum (Bauhof)

Für Fragen steht das Gemeindeamt Pernegg gerne zur Verfügung